

MAISON  
**CATANZARO**  
 FRANCE

GUIDE DE TAILLES FEMMES EN CM

**CORRESPONDANCES TAILLES**

	XS	S	M	L	XL	XXL	3XL	4XL
France	34	36-38	38-40	40-42	42-44	44-46	46-50	50-54
Europe	32	34-36	36-38	38-40	40-42	42-44	44-48	48-52
Italie	38	40-42	42-44	44-46	46-48	48-50	50-54	54-58
États-Unis/Canada	4	6	8	10	12	14	16	18
Royaume-Uni	6	8	10	12	14	16	18	20

**VOS MESURES**

	XS	S	M	L	XL	XXL	3XL	4XL
<b>A - Tour de poitrine</b>	82-86	87-91	92-96	97-101	102-108	109-115	116-124	125-133
<b>B - Tour de taille</b>	60-64	65-69	70-74	75-79	80-86	87-93	94-102	103-111
<b>C - Tour de hanches</b>	86-90	91-95	96-100	101-105	106-112	113-119	120-128	129-137



Pour calculer votre taille de soutien-gorge, vous aurez besoin d'un mètre ruban. Il y a deux mesures à prendre en compte:

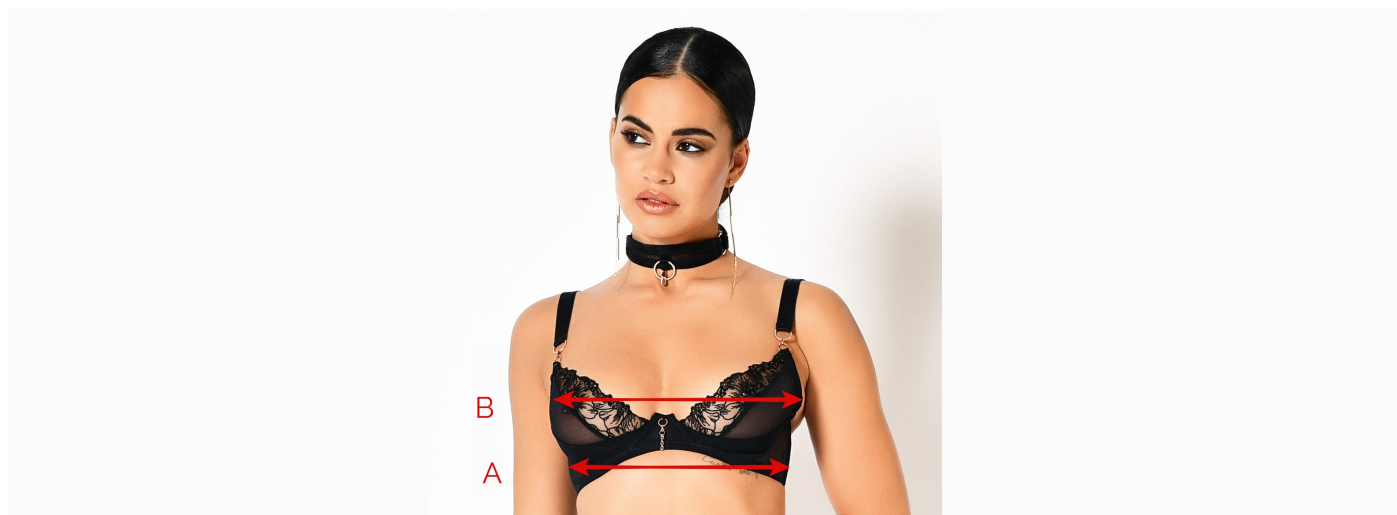
- Premièrement, il faut mesurer votre tour de dos, cela correspond à la mesure de dessous de poitrine (A sur l'image). Chercher ensuite dans la première grille la taille correspondante.
- Deuxièmement, il faut mesurer votre tour de poitrine (B sur l'image) au point le plus fort en passant par les pointes de seins. Vous pouvez finalement dans le second tableau trouver votre taille de bonnet.

### TOUR DE DOS / DESSOUS DE POITRINE

Taille France	<b>85</b>	<b>90</b>	<b>95</b>	<b>100</b>	<b>105</b>
Tour dessous poitrine (A)	68-72	73-77	78-82	83-87	88-92

### TAILLE BONNET

Tour de poitrine/Bonnet (B)	Tour dessous poitrine (Taille France)				
	<b>85</b>	<b>90</b>	<b>95</b>	<b>100</b>	<b>105</b>
<b>B</b>	84-86	89-91	94-96	99-101	104-106
<b>C</b>	86-88	91-93	96-98	101-103	106-108
<b>D</b>	88-90	93-95	98-100	103-105	108-110



### CORRESPONDANCES TAILLES DE SOUTIEN-GORGE

France	<b>85</b>	<b>90</b>	<b>95</b>	<b>100</b>	<b>105</b>
États-Unis/Canada	32	34	36	38	40
Europe	70	75	80	85	90
Italie	1	2	3	4	5

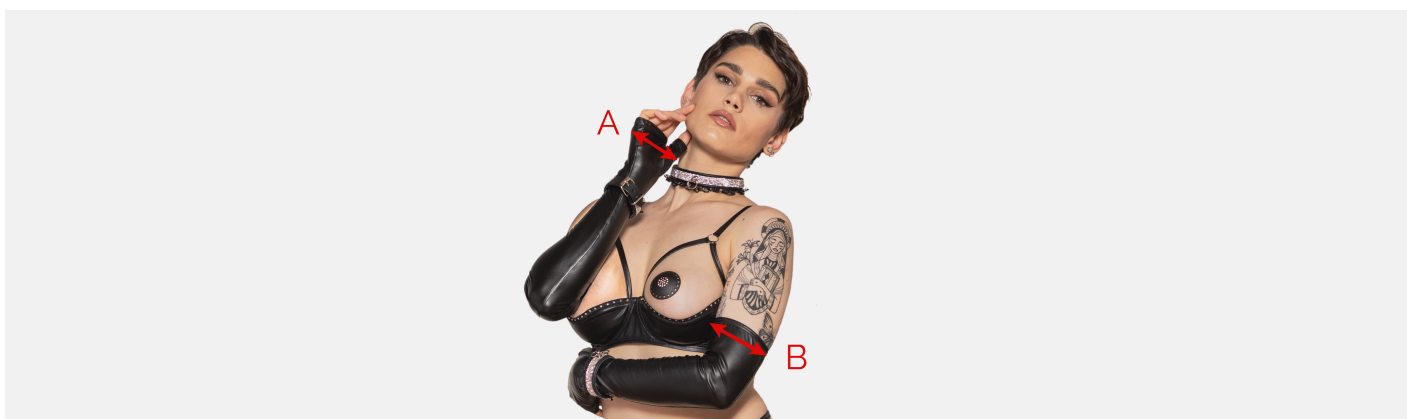
## CAGOULES ET MASQUES

	XS	S	M	L	XL
<b>A - Front</b>	52-54	55-57	58-60	61-63	64-66
<b>B - Nez</b>	53-55	56-58	59-61	62-64	65-67
<b>C - Cou</b>	32-34	35-37	38-40	41-43	44-46



## GANTS LONGS ET MITAINES POUCE

	XS	S	M	L	XL
<b>A - Paume de la main</b>	17-17,5	17,5-18,5	18,5-20	19-20	20-21
<b>B - Tour de bras</b>	24-25,5	25,5-27	27-28,5	28,5-30	29,5-31



À prendre en compte lors du choix de votre taille : Nos différentes matières, le wetlook, la résille, le lycra et le faux cuir sont très extensibles. Seul le vinyle a moins d'extensibilité.

Si vous avez une hésitation concernant votre taille, n'hésitez pas à nous contacter par mail: [contact@maisoncatanzaro.com](mailto:contact@maisoncatanzaro.com)